

Vækstcenter for socialøkonomiske virksomheder

Netværksmøde i Sociale
Entreprenører

Tirsdag d. 16. september 2014



?

Hvor løber I ind i
udfordringer?

Hvor har I brug for medvind?

Hvad forventer I af
Vækstcentret?

Hvor lægger I jeres kræfter?

Om socialøkonomi ▾

Kom i gang ▾

Samarbejde ▾

Bliv registreret ▾

Aktiviteter ▾

Om os ▾



>> Hvad er en
socialøkonomisk virksomhed?



>> **Regeringens udspil**
for socialøkonomiske virksomheder



>> Få svar på din udfordring - **skriv til os**



>> **Mød**
en socialøkonomisk virksomhed



>> **Hvordan**
kan du bruge Vækstcentret?



>> Tilmeld dig her
- hvis du vil opdateres om seneste nyt

Socialminister åbner Vækstcenter for socialøkonomiske virksomheder

En række prominente talere åbnede Vækstcenter for socialøkonomiske virksomheder. Du kan her se talerne fra åbningsarrangementet.

Talerækkefølge:

>> Socialminister Manu Sareen

>> Direktør for Socialbureauet Knud Aarup

Velkommen til socialvirksomhed.dk

Velkommen til **Vækstcenter for socialøkonomiske virksomheders nye vidensportal** – socialvirksomhed.dk.

Her på siden finder du de mest relevante og nyeste artikler, der kommer ny viden og indhold.

Skriv til os på kontakt@socialvirksomhed.dk, hvis du har forslag til nyt på siden eller hvis du ikke kan finde, det du søger.

socialvirksomhed.dk

UDVALGET FOR
**socialøkonomiske
virksomheder**

Anbefalingsrapport

FRA UDVALGET FOR SOCIALØKONOMISKE VIRKSOMHEDER

September 2013

Regeringens 10 initiativer

Bedre rammer,
vejledning og
samarbejde

Vækstcenter for
socialøkonomiske
virksomheder

Rådet for
Socialøkonomiske
Virksomheder

Pulje til kommunal
kompetenceudvikling

Klar identitet og
regulering

Registreringsmodel for
socialøkonomiske
virksomheder

Rimelighedskravet

Større viden og
kendskab

Oplysningsindsats om
socialøkonomiske
virksomheder

Værktøjskasse til
dokumentation af
social værdiskabelse

Styrket
forretningsgrundlag
og iværksætteri

Det Sociale
Vækstprogram

Styrket
socialøkonomisk
iværksætteri og
forretningsdrift

Partnerskaber med
private virksomheder

Regeringens 10 initiativer

Bedre rammer,
vejledning og
samarbejde

Vækstcenter for
socialøkonomiske
virksomheder

Rådet for
Socialøkonomiske
Virksomheder

Pulje til kommunal
kompetenceudvikling

Klar identitet og
regulering

Registreringsmodel for
socialøkonomiske
virksomheder

Rimelighedskravet

Større viden og
kendskab

Oplysningsindsats om
socialøkonomiske
virksomheder

Værktøjskasse til
dokumentation af
social værdiskabelse

Styrket
forretningsgrundlag
og iværksætteri

Det Sociale
Vækstprogram

Styrket
socialøkonomisk
iværksætteri og
forretningsdrift

Partnerskaber med
private virksomheder

Oplysningskampagne

bjerg
k

BJERG KOMMUNIKATION
FLÆSKETORVET 68, 1.
DK-1711 KØBENHAVN V

T : +45 33 25 33 27
W: WWW.BJERGK.DK
E : KONTAKT@BJERGK.DK

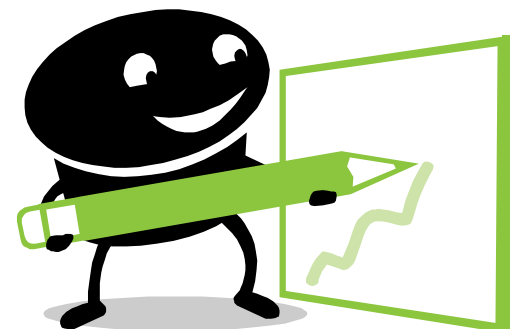
”Business where society profits”

- **Kendskabsmåling**
- **Kampagne, der skal:**
 - Udbrede kendskabet og tilliden til socialøkonomiske virksomheder
 - Udbrede kendskabet til Vækstcenter for socialøkonomiske virksomheder

Lov om registrering

- **Formål:**
 - Definere, legitimere og regulere SØV
 - Fælles identitet
 - Kommunikere forskel

- **5 krav for at blive registreret:**
 - Socialt formål
 - Væsentlig erhvervsdrift
 - Uafhængighed af det offentlige
 - Inddragende og ansvarlig ledelse
 - Social håndtering af overskud



Styrket forretningsudvikling og iværksætteri

Vækstudfordringen

En mulighed for at få adgang til sparring og inspiration fra erfarne erhvervsfolk og specialister

Idéudvikling

Initiativer hvor iværksættere i en tidlig fase kan få hjælp til at udvikle deres socialøkonomiske forretningsidéer.

Vejledningværktøj

Et vejledningværktøj, som giver iværksættere og virksomheder let adgang til information om etablering og udvikling af socialøkonomiske virksomheder

Indsats for erhvervsfremmesystemet

Initiativer for at støtte kommunernes lokale erhvervsservice i at kunne vejlede socialøkonomiske virksomheder.

Indsats for kommuner

Kommunerne eksperimenterer – vi samler viden ind, formidler og katalyserer

Kommunale indsatsområder

Strategisk fokus og implementering

Samarbejde med socialøkonomiske virksomheder

Udbud og indkøb

Sociale iværksættere

Samfundsøkonomisk værdi

Beskæftigelse af udsatte ledige

Mål og demonstrer den sociale værdi, du skaber

Værktøj til opstilling af forandringsteori

Værktøj til indikatorer og opfølgning på målopfyldelse

Oversigt over forskellige metoder til måling af effekter på målgruppen, effektberegninger, cost-effectiveness og cost-benefit-analyser





Hvor løber I ind i
udfordringer?

Hvor har I brug for medvind?

Hvad forventer I af
Vækstcentret?

Hvor lægger I jeres kræfter?

Om socialøkonomi ▾

Kom i gang ▾

Samarbejde ▾

Bliv registreret ▾

Aktiviteter ▾

Om os ▾



>> Hvad er en
socialøkonomisk virksomhed?



>> **Regeringens udspil**
for socialøkonomiske virksomheder



>> Få svar på din udfordring - **skriv til os**



>> **Mød**
en socialøkonomisk virksomhed



>> **Hvordan**
kan du bruge Vækstcentret?



>> Tilmeld dig her
- hvis du vil opdateres om seneste nyt

Socialminister åbner Vækstcenter for socialøkonomiske virksomheder

En række prominente talere åbnede Vækstcenter for socialøkonomiske virksomheder. Du kan her se talerne fra åbningsarrangementet.

Talerækkefølge:

>> Socialminister Manu Sareen

>> Direktør for Socialbureauet Knud Aarup

Velkommen til socialvirksomhed.dk

Velkommen til **Vækstcenter for socialøkonomiske virksomheders nye vidensportal** – socialvirksomhed.dk.

Her på siden finder du den nyeste viden og indhold.

Skriv til os på kontakt@socialvirksomhed.dk, hvis du har forslag til nyt på siden eller hvis du ikke kan finde, det du søger.

socialvirksomhed.dk

Lov om registrerede socialøkonomiske virksomheder

Formålet med lovforslaget

- Socialøkonomiske virksomheder skal kunne registrere sig.
- Registreringen giver eneret til navnet ”registreret socialøkonomisk virksomhed”.
 - Fælles identitet – et ‘brand’ for socialøkonomiske virksomheder.
- Registrerede socialøkonomiske virksomheder skal leve op til krav.
 - Når man handler med en registreret socialøkonomisk virksomhed, ved man, at det er socialt.
- Ordningen er frivillig – man behøver ikke registrere sig.

Kravene til en registreret socialøkonomisk virksomhed

1. Socialt formål.
 2. Erhvervsdrift.
 3. Ikke en del af det offentlige – uafhængig.
 4. Inddragende og ansvarlig ledelse.
 5. Social håndtering af overskud.
- + Indrapportere til Ministeriet for Børn, Ligestilling, Integration og Sociale Forhold så vi kan sikre, at man fortsat lever op til kravene.



Social håndtering af overskud er at

- a) Geninvestere i virksomheden.
- b) Investere i andre registrerede socialøkonomiske virksomheder.
- c) Donere til almennyttige organisationer.
- d) Udbetale begrænset udbytte til ejere/investorer .



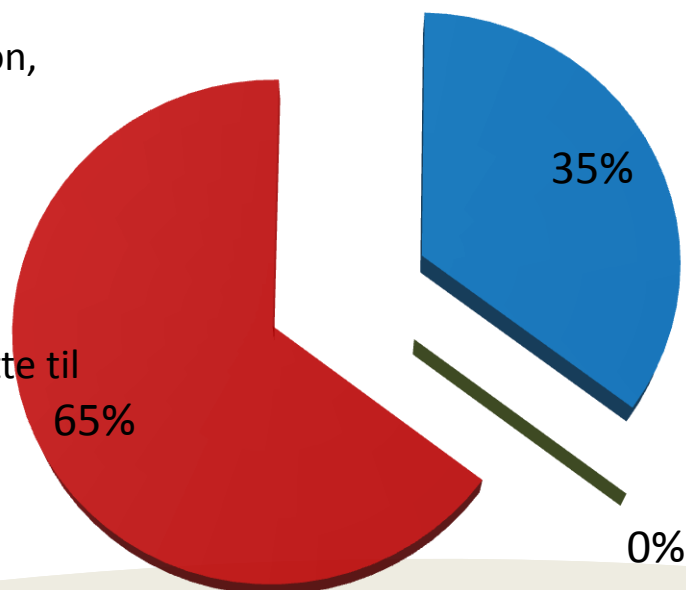
2 krav når der udbetales udbytte

Overskud efter skat

1 **Maksimal andel overskud til udbytte**

- Minimum 65 %:
Geninvestering, donation,
investering i andre
registrerede
socialøkonomiske
virksomheder

- Maksimum 35 %: Udbytte til
ejere



2 **Rimelig forrentning til investorer**

En rimelig forrentning



Konkret vurdering i
hvert enkelt tilfælde

Maksimalt diskontoen +
15 %

Straffebestemmelser – bøde hvis:

1. Man kalder sig registreret socialøkonomisk virksomhed uden at være registreret.
 2. Man ikke håndterer sit overskud socialt.
 3. Man opløser virksomheden og ikke bruger overskuddet socialt.
 4. Man afregistrerer virksomheden og ikke bruger overskud, som man har tjent, mens virksomheden var registreret, socialt.
- Straffebestemmelserne skal sikre, at der er tillid til registreringen.

Socialøkonomiske virksomheder

- ”Socialøkonomiske virksomheder er private, der driver erhverv med det formål, gennem deres virke og indtjening, at fremme særlige sociale formål”

(Udvalget for socialøkonomiske virksomheder, Sep. 2013)

- Virksomheder der arbejder *med* eller *for* et socialt formål
 - Specialisterne – arbejder *med* autister
 - Muskelsvindsfonden – igennem overskuddet fra Grøn Koncert arbejder de *for* et socialt formål

