

Værktøjer til at indarbejde verdensmål i den socialøkonomiske forretningsmodel

Trine Faber Velling

Partner og adm. direktør, Konsulenthuset for Socialøkonomi

Seminar: Verdensmål og værdikæder som basis for partnerskaber mellem socialøkonomiske og traditionelle virksomheder

Om os

Konsulenthuset for Socialøkonomi

Vores formål er at styrke og udvikle feltet for socialøkonomiske og ansvarlige virksomheder samt produkter og services fra disse – og fremmer derigennem bæredygtig udvikling.

Ét specialiseret konsulent- og udviklingshus med særlig ekspertise inden for socialøkonomi, social innovation og bæredygtighed.

Vi arbejder med:

- Udvikling og design af bedre og holdbare løsninger
- Forretningsudvikling
- Strategiudvikling
- Leverandør- og værdikædestyring
- Etablering af ledelsessystemer
- Rådgivning, sparring, eksekvering

...alt i et bredt aktørperspektiv

Trine Faber Velling

Forretningsudvikler for socialøkonomi og sustainability

- Partner og adm. direktør, Konsulenthuset for Socialøkonomi
- Bestyrelsesmedlem i Settlementet og Dankbar Hus

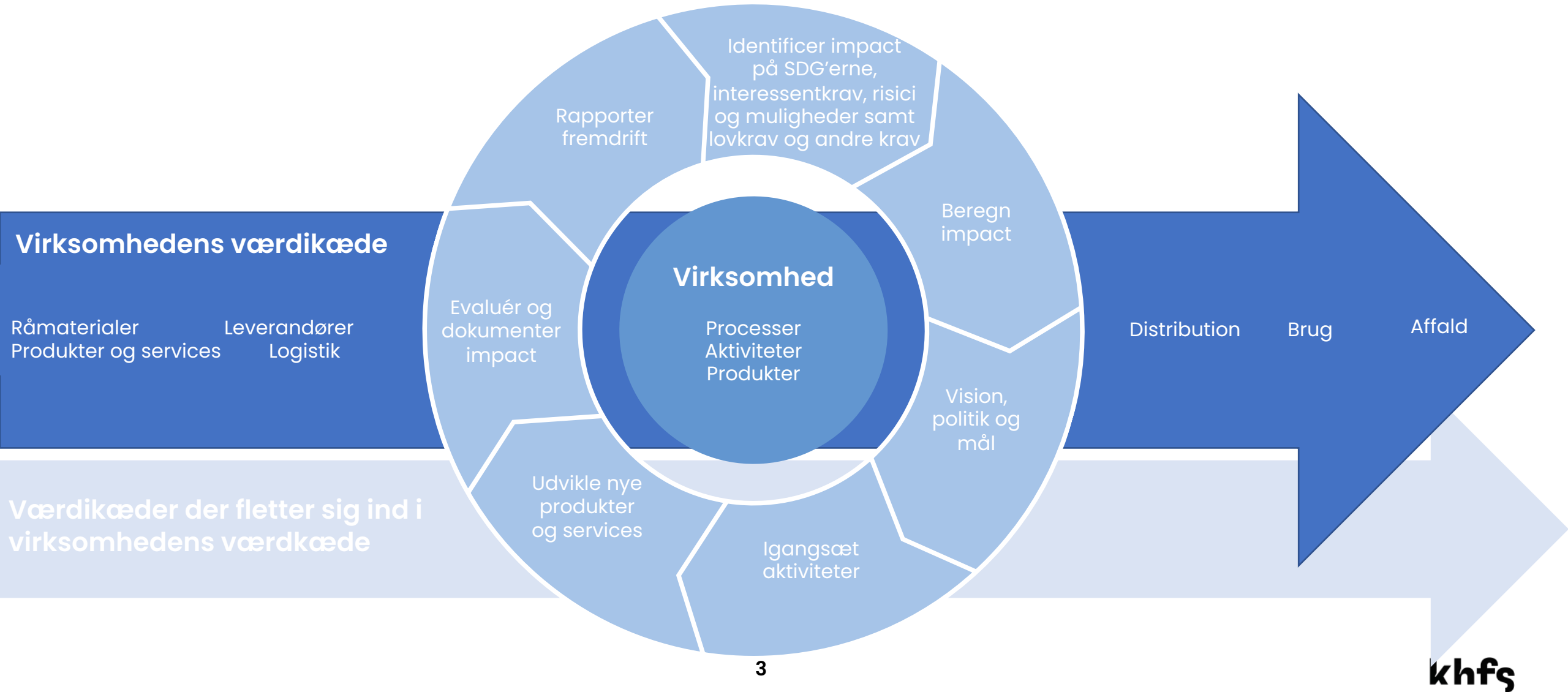
Tidligere

- Forretningsudvikler for socialøkonomi, Roskilde Kommune
- Miljø- og Arbejdsmiljøchef, ISS
- CSR senior konsulent, Deloitte
- Group Environmental Coordinator, Danske Bank
- Miljø- og Arbejdsmiljøchef, FBE Forsvaret,

Uddannelse

- Master in Business Administration i Sustainability, Exeter University
- Cand.techn. Soc., Roskilde Universitet

Systematisk arbejde med SDG'erne gennem værdikæden



Hvordan kommer I igang?

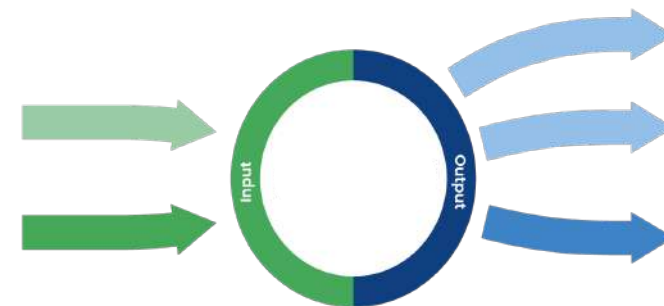
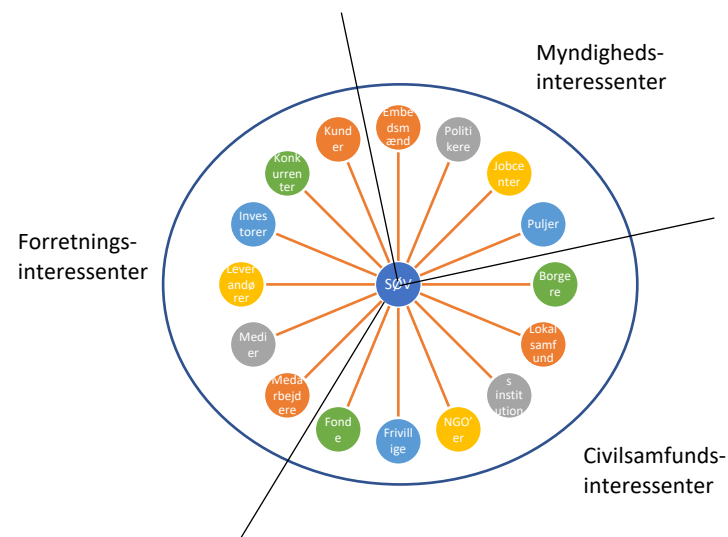
Sæt jer ind i:

- De 17 verdensmål og delmålene
- Jeres egen værdikæde
- Jeres produktion, produkt og services samt positive og negative indvirkninger derfra
- Nuværende kunder og ønskede kunders værdikæde
- Den lovgivning i er underlagt samt kommende lovgivning

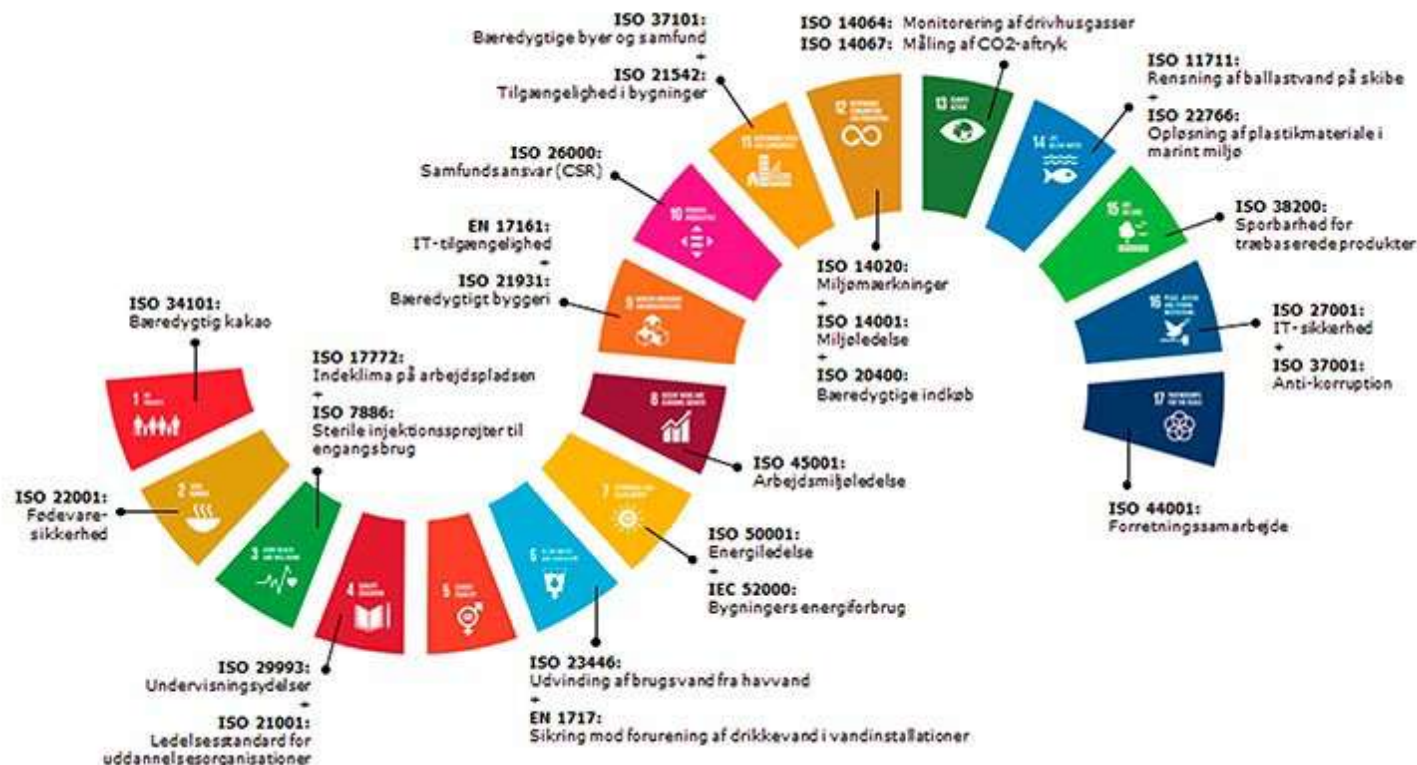
Tag et skridt ad gangen!

Coop får godkendt kæmpe klimaplan: Nu skal ny chef ændre 98 pct af forretningen

Det betyder, at Jonas Engberg og hans klimateam på tre fuldtidsansatte nu står med to store opgaver foran sig. Coop skal sælge mindre klimabelastende varer til kunderne – og koncernen skal derfor selv købe mere klimavenligt ind hos leverandørerne – og kunne dokumentere det.



Byg på standarder – i behøver ikke at blive certificeret



Supportmuligheder

Der findes flere værktøjer fx:

- DNV SDG Lens
- Energistyrelsens og Niras' klimaberegner
- DI, SDG Value Scan
- SDG Kompasset



SMV:Grøn - gå en grønnere fremtid i møde

Med en voucher fra SMV:Grøn kan din virksomhed gå en grønnere fremtid i møde - både hvis din virksomhed er nybegynder, eller hvis din virksomhed allerede arbejder med den grønne omstilling.

OBS! Ansøgningen er lukket. Vi åbner for nye ansøgninger den 24. januar 2022.

Lad os skabe en bæredygtig fremtid sammen

Trine Faber Velling

+45 24 89 79 11

trine@husetforsocialokonomi.dk

